

センターだより 平成26年11月217号

小林子育て支援センター
小林市細野735番地1
こぼと保育園内
電話 22-2102

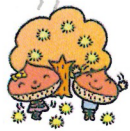
冬の足音がちょっぴり聞こえてきました。

11月7日は立冬です。朝夕の寒さが身にしみるようになりましたが、子どもたちは、元気いっぱいですよ。11月も親子で支援センターに遊びに来て下さい。お待ちしております。



【10月の行事より】

10月11日(土) こぼと保育園の運動会に参加しました



みんなで「大きなくりの木の下で～」を踊りました♪



かけっこもがんばってアンパンマンのハンドソープのお土産をもらいました～☆

10月17日(金) コスモスの花見・昼食会



今日は
よろしくお願
いします～！



きりん組さん
と仲良しにな
りました！



保育園のお友達
とゲームをしま
した。オレンジ
色のコスモスが
とってもきれい
でした。



保育園でおい
しい給食を食
べました。

10月18日(土) 子育て支援センター-合同の講演会 ～高原町ほほえみ館にて～



わらべうたを親子
でしました。ママ
のおひざでチョン
チョンキューツ!!



10月27日(月) 子育て支援センター-合同の遠足



お弁当の時間、一番楽しみね。



すべり台、
ママと一
緒なら楽
しいね。



大・大満足で楽しい遠足でした! ごろごろ上手に転がるかな～

チポリー/広場 (体験保育)

毎週月曜日～土曜日

9:00～16:00(土曜日は15:00まで)

◎チポリーノ館や園庭等で自由に遊べます。

◎食事(おやつ)に利用可能な時間は、

11時30分～13時30分です。

◎予約はいりません。どうぞ好きな時間に遊びに来て下さい。(帽子を忘れないでね!)

離乳食体験 (要予約)

対象:6ヶ月～12ヶ月未満の乳児

月齢に合った離乳食や子どもさんの食欲に合わせた離乳食をこぼと保育園の給食室で作ります。予約の際、ご希望を聞きますのでお知らせ下さい。

子育て相談 (電話・面接・訪問)

どうしたらいいのかな...?と困ったらひとりで悩んでいないで、気軽にお電話を下さいね。
名前は言わなくていいです。

訪問保育・預かり保育

保護者がお困りの時(病気や急用など)は、事情によって職員を派遣して必要な時間子どもさんを保育します(詳細は職員にお尋ね下さい。)



11月 12,13日 26,27日	水・木 水・木	移動図書館 車に絵本や紙しばい等を積んで、無料で貸し出しに廻っています。個人の家でも伺いますので、利用されたい方はお電話を下さい。 通常は第2・第4水・木です(祝日はお休みです) 12月は、10日・11日・24日・25日です。
11月21日	金	誕生会 要予約 18日(火)× 11月生まれの子どものさんのお祝いをセンターでします。おたのしみ会と一緒にしますので皆さんと一緒に楽しみましょう。
12月6日	土	生活発表会 場所:こぼと保育園ホール 時間:9時～ 園児たちが歌をうたったり、ゆうぎや劇・和太鼓等をします。見に来て下さいね。
12月 (未定)		クリスマスリース作りを予定しています 詳しくは後日お知らせします。

♪おたのしみ会♪

☆毎週火曜日・金曜日 午前11時～

☆内容 手あそび、絵本、紙しばい、親子あそび
ペープサート、ゆうぎ、集団あそび
手づくりおもちゃづくり、折り紙、製作、ゲームなど
日によって内容は変わりますが、楽しい催しを用意しています。



11月の健診日

赤ちゃん健診...11月6日(木)、7日(金)

1歳半健診...11月13日(木)

3歳半健診...11月14日(金)

健診のお手伝いに行きます。おもちゃと一緒に作りましょう。